

ภาคผนวกที่ 4

รายงานผลการตรวจวัดคุณภาพสิ่งแวดล้อม

- เอกสาร 4-1 ใบรายงานผลการตรวจวัดคุณภาพอากาศ
- เอกสาร 4-2 ใบรายงานผลการตรวจวัดระดับเสียง
- เอกสาร 4-3 ใบรายงานผลการตรวจวัดระดับเสียงรบกวน
- เอกสาร 4-4 ใบรายงานผลการตรวจวัดระดับความสั่นสะเทือน

เอกสารที่ 4-1

ใบรายงานผลการตรวจวัดคุณภาพอากาศ



Ref. No. A299/06/23

Report No. 2306/586

248/6/66

รายงานผลการวิเคราะห์คุณภาพอากาศในบรรยากาศ

โครงการ : ดี อีโค่ คอนโด พัทยา 3 (D Eco Condo Pattaya 3) วันที่เก็บตัวอย่าง : 28-29 มิถุนายน 2566
ที่ตั้งโครงการ : ซอยนาเกลือ 14 ถนนพทยา-นาเกลือ ตำบลนาเกลือ วันที่รับตัวอย่าง : 29 มิถุนายน 2566
อำเภอบางละมุง จังหวัดชลบุรี วันที่วิเคราะห์ : 29 มิถุนายน-4 กรกฎาคม 2566
ชื่อ/ที่อยู่ลูกค้า : บริษัท ดี เคย์ รีสอร์ท แอนด์ โฮเต็ล กรุ๊ป จำกัด วันที่ออกรายงาน : 5 กรกฎาคม 2566
ผู้เก็บตัวอย่าง : นายสมพล ตันติไวยพันธ์
บริษัท เอส.พี.เอส. คอนซัลติ้ง เซอร์วิส จำกัด

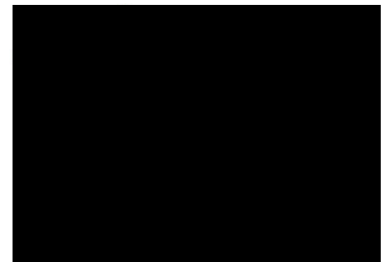
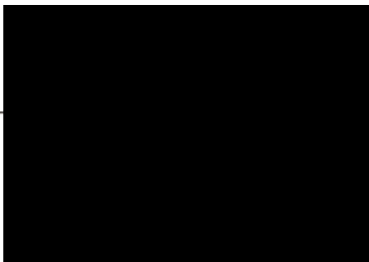
พารามิเตอร์	วิธีเก็บตัวอย่าง	วิธีวิเคราะห์	บริเวณพื้นที่โครงการ	ค่ามาตรฐาน
Total Suspended Particulate (mg/m ³)	High Volume Air Sampler	Gravimetric Method (U.S. EPA 40 CFR Part 50 Appendix B)	0.114	ไม่เกิน 0.33
PM ₁₀ (mg/m ³)	High Volume PM ₁₀ Air Sampler	Gravimetric Method (U.S. EPA 40 CFR Part 50 Appendix J)	0.053	ไม่เกิน 0.12

หมายเหตุ:

ค่ามาตรฐาน = ประกาศคณะกรรมการสิ่งแวดล้อมแห่งชาติ ฉบับที่ 24 (พ.ศ. 2547) เรื่อง กำหนดมาตรฐานคุณภาพอากาศในบรรยากาศโดยทั่วไป

ผลการตรวจวิเคราะห์นี้รับรองเฉพาะตัวอย่างที่ได้ทำการวิเคราะห์เท่านั้น

ห้ามคัดลอกหรือเผยแพร่รายงานผลการตรวจวิเคราะห์เพียงบางส่วนโดยไม่ได้รับอนุญาตจากบริษัทเป็นลายลักษณ์อักษร



----- End of Report -----



BY361/06/66

248/6/66

รายงานผลการตรวจวัดก๊าซคาร์บอนมอนอกไซด์

โครงการ : ดี อีโค คอนโด พัทยา 3 (D Eco Condo Pattaya 3) วันที่ตรวจวัด : 28-29 มิถุนายน 2566
ที่ตั้งโครงการ : ซอยนาเกลือ 14 ถนนพทยา-นาเกลือ ตำบลนาเกลือ วันที่ออกรายงาน : 5 กรกฎาคม 2566
อำเภอบางละมุง จังหวัดชลบุรี
ชื่อ/ที่อยู่ลูกค้า : บริษัท ดี เดย์ รีสอร์ท แอนด์ โฮเต็ล กรุ๊ป จำกัด
ผู้ตรวจวัด : บริษัท เอส.พี.เอส. คอนซัลติ้ง เซอร์วิส จำกัด

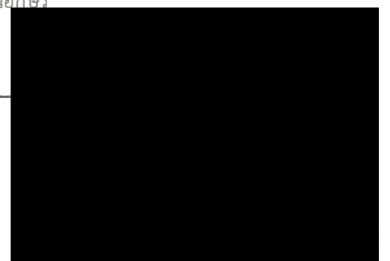
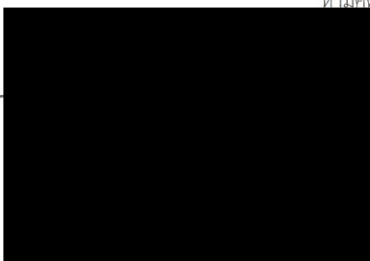
เวลา	บริเวณพื้นที่โครงการ	ค่ามาตรฐาน
12:00-13:00	0.54	-
13:00-14:00	0.70	-
14:00-15:00	0.88	-
15:00-16:00	0.69	-
16:00-17:00	0.93	-
17:00-18:00	0.40	-
18:00-19:00	0.76	-
19:00-20:00	0.49	-
20:00-21:00	0.67	-
21:00-22:00	0.56	-
22:00-23:00	0.80	-
23:00-00:00	0.61	-
00:00-01:00	0.76	-
01:00-02:00	0.43	-
02:00-03:00	0.59	-
03:00-04:00	0.61	-
04:00-05:00	0.47	-
05:00-06:00	0.83	-
06:00-07:00	0.91	-
07:00-08:00	0.75	-
08:00-09:00	0.50	-
09:00-10:00	0.76	-
10:00-11:00	0.82	-
11:00-12:00	0.54	-
Max 1 hr [ppm]	0.93	ไม่เกิน 30.0 [ppm]
Average 24 hr [ppm]	0.67	-
Analyzer Data	Analyzer No. : CO-B02 Brand : API	-
	Model : 300E Serial No. : 965	

หมายเหตุ:

ค่ามาตรฐาน = ประกาศคณะกรรมการสิ่งแวดล้อมแห่งชาติ ฉบับที่ 10 (พ.ศ. 2538) ออกตามความในพระราชบัญญัติส่งเสริมและรักษาคุณภาพสิ่งแวดล้อมแห่งชาติ พ.ศ. 2535 เรื่อง กำหนดมาตรฐานคุณภาพอากาศในบรรยากาศโดยทั่วไป
วิธีการตรวจวัด = NDIR

ผลการตรวจวัดนี้รับรองเฉพาะช่วงเวลาที่ได้ทำการตรวจวัดเท่านั้น

ห้ามคัดลอกข้อมูลรายงานผลการตรวจวัดเพียงบางส่วนโดยไม่ได้รับอนุญาตจากบริษัทเป็นลายลักษณ์อักษร



เอกสารที่ 4-2

ใบรายงานผลการตรวจวัดระดับเสียง



BY361/06/66

248/6/66

รายงานผลการตรวจวัดระดับเสียง

โครงการ : ดี อีโค่ คอนโด พัทยา 3 (D Eco Condo Pattaya 3) วันที่ตรวจวัด : 28-29 มิถุนายน 2566
ที่ตั้งโครงการ : ซอยนาเกลือ 14 ถนนพทยา-นาเกลือ ตำบลนาเกลือ วันที่ออกรายงาน : 5 กรกฎาคม 2566
อำเภอบางละมุง จังหวัดชลบุรี
ชื่อ/ที่อยู่ลูกค้า : บริษัท ดี เดย์ รีสอร์ท แอนด์ โฮเต็ล กรุ๊ป จำกัด
ผู้ตรวจวัด : บริษัท เอส.พี.เอส. คอนซัลติ้ง เซอร์วิส จำกัด

เวลา	บริเวณพื้นที่โครงการ		ค่ามาตรฐาน
	L_{eq} 1 hr [dB(A)]	L_{90} [dB(A)]	
12:00-13:00	65.8	52.1	-
13:00-14:00	63.2	52.3	-
14:00-15:00	66.4	53.1	-
15:00-16:00	68.4	52.3	-
16:00-17:00	60.1	53.2	-
17:00-18:00	66.1	54.0	-
18:00-19:00	55.3	50.3	-
19:00-20:00	54.6	50.2	-
20:00-21:00	53.4	50.3	-
21:00-22:00	53.4	50.6	-
22:00-23:00	55.0	50.6	-
23:00-00:00	52.8	50.2	-
00:00-01:00	51.7	50.1	-
01:00-02:00	51.0	50.1	-
02:00-03:00	50.9	49.8	-
03:00-04:00	52.4	49.8	-
04:00-05:00	52.1	49.9	-
05:00-06:00	52.6	50.6	-
06:00-07:00	54.4	51.0	-
07:00-08:00	56.2	50.4	-
08:00-09:00	65.5	53.9	-
09:00-10:00	69.4	55.3	-
10:00-11:00	70.3	55.4	-
11:00-12:00	66.0	52.6	-
L_{eq} 24 hr [dB(A)]	63.4	-	ไม่เกิน 70.0
L_{max} [dB(A)]	102.0	-	ไม่เกิน 115.0
L_{dn} [dB(A)]	64.5	-	-
-	Sound Level Meter Data		
	Calibrate Sheet No.: Noise B 259/23		27 June 2023
	SLM No.	Brand	Model
	ACO-B31	ACO	6236
	Actual Reading [dB]		Serial No.
	Before Adjustment		00182013
93.9		After Adjustment	
		94.0	

หมายเหตุ:

ค่ามาตรฐาน = ประกาศคณะกรรมการสิ่งแวดล้อมแห่งชาติ ฉบับที่ 15 (พ.ศ. 2540) เรื่อง กำหนดมาตรฐานระดับเสียงโดยทั่วไป

วิธีการตรวจวัด = เครื่องมือตรวจวัดระดับเสียง

เครื่องวัดเสียงทำการสอบเทียบโดยใช้ Acoustic Calibrator, ACO, Model 2127, S/N. 130006

ผลการตรวจวัดนี้รับรองเฉพาะช่วงเวลาที่ได้ทำการตรวจวัดเท่านั้น

ห้ามคัดถ่ายรายงานผลตรวจวัดเพียงบางส่วนโดยไม่ได้รับอนุญาตจากบริษัทเป็นลายลักษณ์อักษร

เอกสารที่ 4-3

ใบรายงานผลการตรวจวัดระดับเสียงรบกวน



BY361/06/66
248/6/66

รายงานผลการตรวจวัดระดับเสียงรบกวน

โครงการ : ดี อีโค คอนโด พัทยา 3 (D Eco Condo Pattaya 3) วันที่ตรวจวัด : 28-29 มิถุนายน 2566
ที่ตั้งโครงการ : ซอยนาเกลือ 14 ถนนพทยา-นาเกลือ ตำบลนาเกลือ วันที่ออกรายงาน : 5 กรกฎาคม 2566
อำเภอบางละมุง จังหวัดชลบุรี
ชื่อ/ที่อยู่ลูกค้า : บริษัท ดี เดย์ รีสอร์ท แอนด์ โฮเทล กรุ๊ป จำกัด
ผู้ตรวจวัด : บริษัท เอส.พี.เอส. คอนซัลติ้ง เซอร์วิส จำกัด

เวลา	บริเวณพื้นที่โครงการ				
	ระดับเสียงของแหล่งกำเนิด L _{eq} [dB(A)]	ระดับเสียงขณะไม่มีการรบกวน* L _{eq} [dB(A)]	ระดับเสียงขณะมีการรบกวน L _{eq} [dB(A)]	ระดับเสียงพื้นฐาน* L ₉₀ [dB(A)]	ค่าระดับการรบกวน [dB(A)]
12:00-13:00	ช่วงที่ทำการก่อสร้าง				
13:00-14:00	63.2	65.8	56.2	52.1	4.1
14:00-15:00	66.4	65.8	59.4	52.1	7.3
15:00-16:00	68.4	65.8	65.4	52.1	13.3
16:00-17:00	60.1	65.8	53.1	52.1	1.0
17:00-18:00	66.1	65.8	59.1	52.1	7.0
18:00-19:00	55.3	65.8	48.3	52.1	-3.8
19:00-20:00	54.6	65.8	47.6	52.1	-4.5
20:00-21:00	53.4	65.8	46.4	52.1	-5.7
21:00-22:00	53.4	65.8	46.4	52.1	-5.7
06:00-07:00	54.4	65.8	47.4	52.1	-4.7
07:00-08:00	56.2	65.8	49.2	52.1	-2.9
08:00-09:00	65.5	65.8	58.5	52.1	6.4
09:00-10:00	69.4	65.8	67.4	52.1	15.3
10:00-11:00	70.3	65.8	68.8	52.1	16.7
11:00-12:00	66.0	65.8	59.0	52.1	6.9
-	ค่ามาตรฐาน				ไม่เกิน 10.0
	Sound Level Meter Data				
	Calibrate Sheet No.: Noise B 259/23			27 June 2023	
	SLM No.	Brand	Model	Serial No.	
	ACO-B31	ACO	6236	00182013	
	Actual Reading [dB]				
	Before Adjustment			After Adjustment	
	93.9			94.0	

หมายเหตุ:

ค่ามาตรฐาน = ประกาศคณะกรรมการสิ่งแวดล้อมแห่งชาติ ฉบับที่ 29 (พ.ศ. 2550) เรื่อง ค่าระดับเสียงรบกวน
ประกาศคณะกรรมการควบคุมมลพิษ เรื่อง วิธีการตรวจวัดระดับเสียงพื้นฐาน ระดับเสียงขณะไม่มีการรบกวน
การตรวจวัดและคำนวณระดับเสียงขณะมีการรบกวน การคำนวณค่าระดับการรบกวน และแบบบันทึกการตรวจวัดเสียงรบกวน พ.ศ. 2550
วิธีการตรวจวัด = เครื่องมือตรวจวัดระดับเสียง
เครื่องมือเสียงทำการสอบเทียบโดยใช้ Acoustic Calibrator, ACO, Model 2127, S/N. 130006
*เสียงพื้นฐานและเสียงขณะไม่มีการรบกวน ทำการตรวจวัดบริเวณพื้นที่โครงการ ในช่วงที่ทำการก่อสร้าง เมื่อวันที่ 28 มิถุนายน 2566 (เวลา 12:00-13:00 น.)

ลักษณะเสียงของแหล่งกำเนิด

ช่วงเวลา/พื้นที่เกิดเสียง

สรุปผล

- | | | |
|---|--|--|
| <input checked="" type="checkbox"/> เสียงเกิดขึ้นต่อเนื่องตั้งแต่ 1 ชั่วโมงขึ้นไป | <input checked="" type="checkbox"/> กลางวัน (06:00-22:00 น.) | <input checked="" type="checkbox"/> เป็นเสียงรบกวน (>10 เดซิเบลเอ) |
| <input type="checkbox"/> เกิดขึ้นมากกว่า 1 ช่วงเวลาภายใน 1 ชั่วโมง | <input type="checkbox"/> กลางคืน (22:00-06:00 น.) | <input type="checkbox"/> ไม่เป็นเสียงรบกวน |
| <input type="checkbox"/> เกิดขึ้น 1 ช่วงเวลาภายใน 1 ชั่วโมง | <input type="checkbox"/> พื้นที่ต้องการความเงียบสงบ | |
| <input type="checkbox"/> มีเสียงลักษณะพิเศษร่วมด้วย | (ระบุ) _____ | |
| (ระบุ) _____ | | |

ผลการตรวจวัดนี้รับรองเฉพาะช่วงเวลาที่ได้ทำการตรวจวัดเท่านั้น

ห้ามคัดลอกข้อมูลตรวจวัดเพียงบางส่วนโดยไม่ได้รับอนุญาตจากบริษัทเป็นลายลักษณ์อักษร

เอกสารที่ 4-4

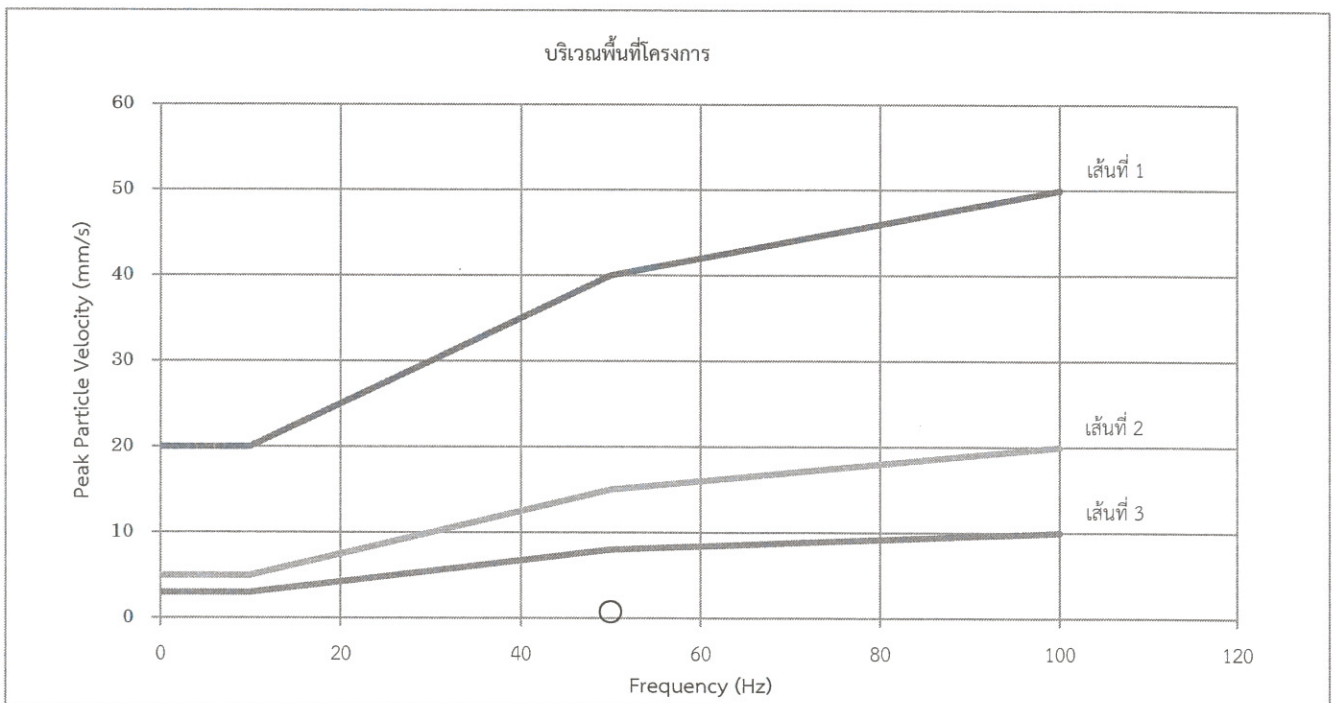
ใบรายงานผลการตรวจวัดระดับความสั่นสะเทือน

BY361/06/66

248/6/66

รายงานผลการตรวจวัดระดับความสั่นสะเทือน

โครงการ : ดี อีโค คอนโด พัทยา 3 (D Eco Condo Pattaya 3) วันที่ตรวจวัด : 28-29 มิถุนายน 2566
ที่ตั้งโครงการ : ซอยนาเกลือ 14 ถนนพญา-นาเกลือ ตำบลนาเกลือ วันที่ออกรายงาน : 5 กรกฎาคม 2566
อำเภอบางละมุง จังหวัดชลบุรี
ชื่อ/ที่อยู่ลูกค้า : บริษัท ดี เคย์ รีสอร์ท แอนด์ โฮเต็ล กรุ๊ป จำกัด
ผู้ตรวจวัด : บริษัท เอส.พี.เอส. คอนซัลติ้ง เซอร์วิส จำกัด



หมายเหตุ:

เส้นที่ 1 = อาคารที่ใช้หรือออกแบบเพื่อใช้ในทางอุตสาหกรรมและพาณิชย์กรรม

เส้นที่ 2 = อาคารที่พักอาศัยหรือออกแบบเพื่อใช้ในการอยู่อาศัย

เส้นที่ 3 = โครงสร้างอาคารที่สามารถรองรับแรงสั่นสะเทือนได้น้อย

X = Transverse

O = Vertical

Δ = Longitudinal

มาตรฐาน = ประกาศคณะกรรมการสิ่งแวดล้อมแห่งชาติ ฉบับที่ 37 (พ.ศ. 2553) เรื่อง กำหนดมาตรฐานความสั่นสะเทือนเพื่อป้องกันผลกระทบต่ออาคาร (เทียบกับความสั่นสะเทือนในกรณีที่ 1 ตรวจวัดบริเวณฐานรากหรือชั้นล่างของอาคาร)

ผลการตรวจวัดนี้รับรองเฉพาะช่วงเวลาที่ได้ทำการตรวจวัดเท่านั้น

ห้ามคัดลอกข้อมูลรายงานผลการตรวจวัดเพียงบางส่วนโดยไม่ได้รับอนุญาตจากบริษัทเป็นลายลักษณ์อักษร

248/6/66

โครงการ	:	ดี อีโค คอนโด พัทยา 3 (D Eco Condo Pattaya 3)	:	วันที่ตรวจวัด	:	28-29 มิถุนายน 2566
ผู้จัดโครงการ	:	ซอยนาเกลือ 14 ถนนพญา-นาเกลือ ตำบลนาเกลือ อำเภอบางละมุง จังหวัดชลบุรี	:	วันที่ออกรายงาน	:	5 กรกฎาคม 2566

บริเวณพื้นที่โครงการ						
Date	Time	Trigger	Transverse		Vertical	
			PPV (mm/s)	Frequency (Hz)	PPV (mm/s)	Frequency (Hz)
28/06/66	11:51	Vert	0.150	N/A	0.350	31.30
	12:25	Long	0.150	N/A	0.175	N/A
	13:26	Vert	0.200	N/A	0.825	50.00
	14:00-15:00	-	<0.100	-	<0.100	-
	15:12	Vert	0.175	41.70	0.250	27.80
	16:00-17:00	-	<0.100	-	<0.100	-
29/06/66	17:16	Vert	0.150	N/A	0.300	27.80
	08:16	Long	0.175	-	0.250	-
	09:00-10:00	-	<0.100	-	<0.100	-
	10:25	Long	0.250	N/A	0.425	41.70

เริ่มทำการตรวจวัดตั้งแต่วันที่ 28 มิถุนายน 2566 เวลา 11:00 น. - วันที่ 29 มิถุนายน 2566 เวลา 11:00 น., เป็นเวลา 24 ชั่วโมง

ห้ามมิให้นำรายงานผลตรวจวินิจฉัยโดยไม่ได้รับอนุญาตจากบริษัทเป็นลายลักษณ์อักษร ผลการตรวจวินิจฉัยมอบเฉพาะช่วงเวลาที่ได้ทำการตรวจวัดเท่านั้น